



Modello Next Series 88

Code

continuous innovations

Top di gamma - Alta velocità - IP 65

Stampa codici prodotto, lotto, scadenza, numeri progressivi ed ogni dato variabile su qualsiasi supporto.

Il modello 88 si rivolge ad applicazioni impegnative ad alta velocità, in grado di stampare fino a 5 righe di testo, codici a barre o grafica.

In particolare è ideale per il settore imbottigliamento grazie al suo grado di protezione IP65

Una gamma completa di inchiostri colorati ed a bassa pigmentazione disponibili in una varietà di colori per una vasta gamma di applicazioni.

Le applicazioni tipiche per questo modello sono produzioni su due o tre turni al giorno, da 5 a 7 giorni a settimana, con una media di 4.000 - 8.760 ore di funzionamento annuale.

Utilizza RS232 integrato e ingressi / uscite programmabili per il controllo remoto e le comunicazioni. Il software è semplificato per consentire a chiunque di operare, riducendo al minimo i tocchi dell'operatore ed i possibili errori di programmazione

CleanStart™—pulisce automaticamente la testina di stampa eliminando le pulizie giornaliere e settimanali.

Touch Screen a Colori da 10,4"— Software User Friendly con indicatori di stato di grandi dimensioni che rendono il suo utilizzo semplice ed intuitivo.

OneTouch™— Singoli Pulsanti per Start / Stop / Spegnimento.

Serbatoi liquidi di grosse dimensioni— Aumenta il tempo tra le operazioni di rabbocco a settimane o mesi.

Rabbocco liquidi On-the-Fly — Richiede meno di un minuto senza sprechi.



CARATTERISTICHE DI STAMPA

LINEE DI STAMPA

1, 2, 3, 4 o 5 righe di testo, grafica e codici a barre

ALTEZZA DI STAMPA

da 1,5 a 19 mm

DISTANZA DI MARCATURA

da 12 mm fino a 50 mm

VELOCITA' DI MARCATURA

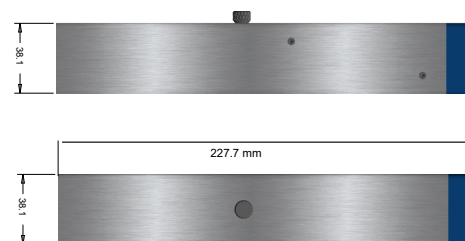
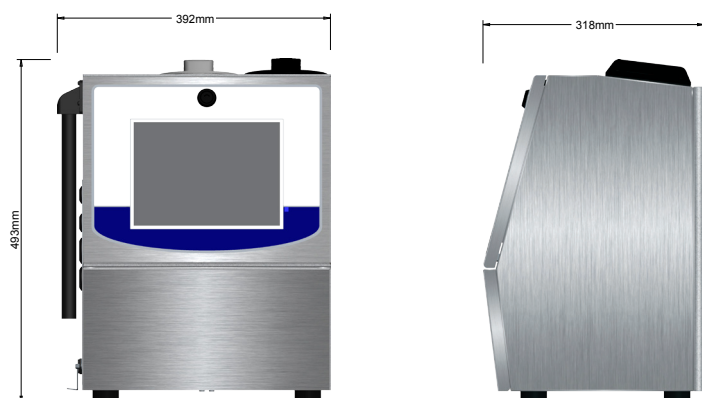
1 Linea vel. max 470 mt/min
 2 Linee vel max. 108 mt/min
 3 Linee vel max. 54 mt/min
 4 Linee vel max. 36 mt/min
 5 Linee vel max. 35 mt/min

THE CLOSER YOU LOOK,
 THE BETTER BESTCODE LOOKS!



Modello 88 Caratteristiche tecniche

| | |
|-----------------------------|-------------------------------------------------------------------------------------------------------------------------------------------------------------------------------------------------------------------------------------------------------------------------------------------------------------------------------------------------------------------------------------------------------------------------------------------------|
| Tecnologia | Sistema di marcatura a micro carattere - Continuous Ink Jet (CIJ) |
| Display | Touch Screen LCD a colori 10,4" - Graphical User Interface (GUI) |
| Linee di stampa | 1 - 2 - 3 - 4 - 5 Linee, 32 pixel |
| Fonts | 5,7,9,12,16, 25, 32 |
| Altezza di stampa | da 1,5 mm a 12 mm |
| Altezza di stampa Opzionale | da 2 mm a 19 mm |
| Velocità di marcatura | VEL. MAX: 1 Linea 470mt/min, 2 Linee 108mt/min, 3 Linee 54 mt/min, 4 Linee 36 mt/min, 5 Linee 35 mt/min |
| Distanza di marcatura | da 12 a 50 mm |
| Electronic Hardware | 32 Bit ARM 9, 208 Mhz Processor |
| Memoria | 4 GByte Solid State Drive, 15 MByte Flash, 128 Mbyte RAM, USB Interface (thumb drive) |
| Interfaccia | RS232, Ethernet |
| Inputs | 1 Fotocellula, 1 Fotocellula o input programmabile, 1 Encoder, 8 Inputs programmabili, Opzione Selezione messaggi da remoto – 256 possibili selezioni |
| Outputs | 4 Outputs Allarmi, 1 Relay Output |
| Cabinet | Acciaio inox 304, opzionale 316 |
| Grado di protezione | IP65 |
| Vita SmartFilter™ | 10.000 ore |
| Condizioni operative | Temperatura: 0° - 50°C, % Umidità relativa: 10 - 90% (non-condensante) |
| Alimentazione | Automatica da 10 a 240 V (3 Amp), Frequenza 50 - 60 Hz, Consumo: 50 W |
| Conformità | CE, RoHS |
| Gestione codici | Messaggi statici e dinamici (oltre 1000 messaggi), Editing WYSIWYG, Gestione campi con funzione Drag / Drop , Stampa caratteri Multi-National (Unicode), Download Fonts, Font Editor integrato, Data e ora attuale e scadenza, Turno e funzione Rollover, Contatori prodotti e lotto, Reset contatori da remot, Download grafica Graphics e Editor di grafica integrato, Stampa in continuo ed a ripetizione, Stampa in Auto Reverse / Traverse |
| Caratteristiche operative | Operazioni basate su Icone, Singolo pulsante di Start, Singolo pulsante di Stop / Spegnimento, Livelli di Password, Diagnostica Automatica, Log di Errori ed Attività, Avvisi Service, Funzioni di Backup / Restore, Firmware aggiornabile da USB, Linguaggio Operatore Multilingua, Download nuovi linguaggi |
| Gestione Inchiostri | Bottiglia inchiostro SmartFill™ da 946 ml, Bottiglia Make Up SmartFill™ da 946 ml |
| Capacità Contenitori | Inchiostro 2 litri, Make Up 3 litri |
| Tipologia Inchiostri | Essiccazione rapida, Gamma completa a base MEK, Acetone, Etanolo e Mix |
| Colori Inchiostro | Nero, Rosso, Blu, verde, Giallo, Arancione, Invisibile |
| Inchiostri Speciali | Soft Pigment, Thermo Color Change, Wet Bottle, Caustic Washable, Plastic, Eco-Friendly, Alcohol Resistant, Military Spec, Wet Bottle |
| Ombelicale | Standard 3 mt. Opzionale 4,5 mt |
| Opzioni testa di stampa | Testa a 90° |
| Posizione testa di stampa | Orientamento Omnidirezionale – Alto, Basso, Laterale |
| Peso | 20 Kg |
| Accessori opzionali | Luci allarme, Fotocellule, Encoder, Kit Aria Positiva AirFlow™, Stazione di lavaggio testa di stampa |



Su richiesta, BestCode può adattare hardware e software per soddisfare specifiche esigenze applicative.